



Het ophangen van Dutch Panels IR warmtepanelen



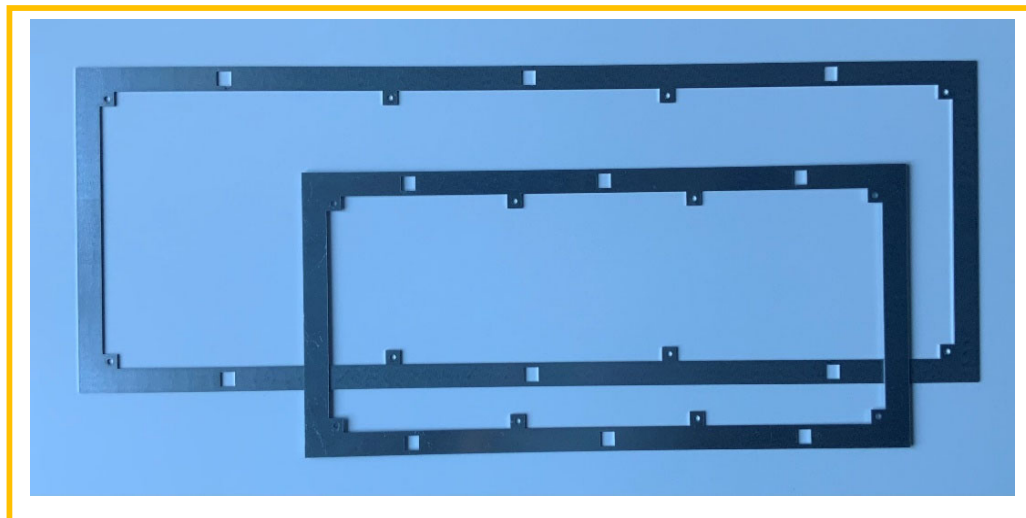
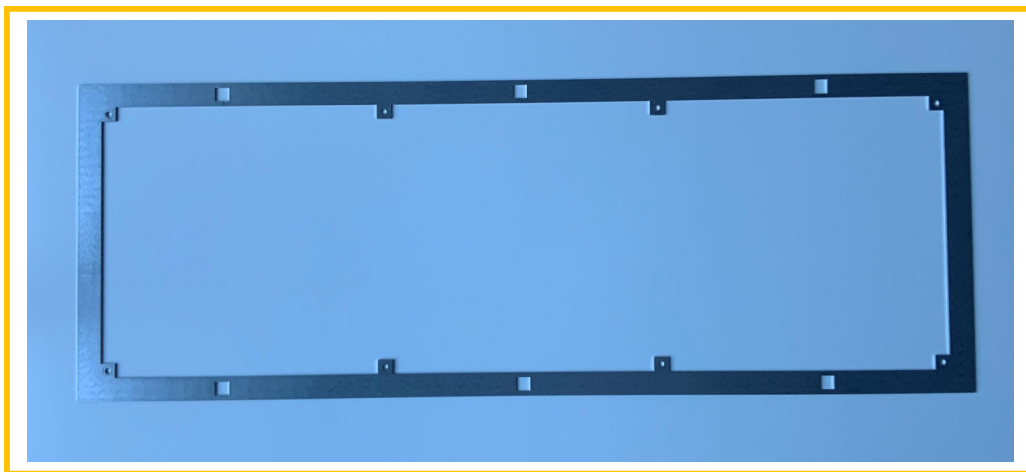
Het ophangen van de Dutch Panels IR warmtepanelen

Hartelijk dank dat u voor de zeer energiezuinige Dutch Panels IR warmtepanelen hebt gekozen.

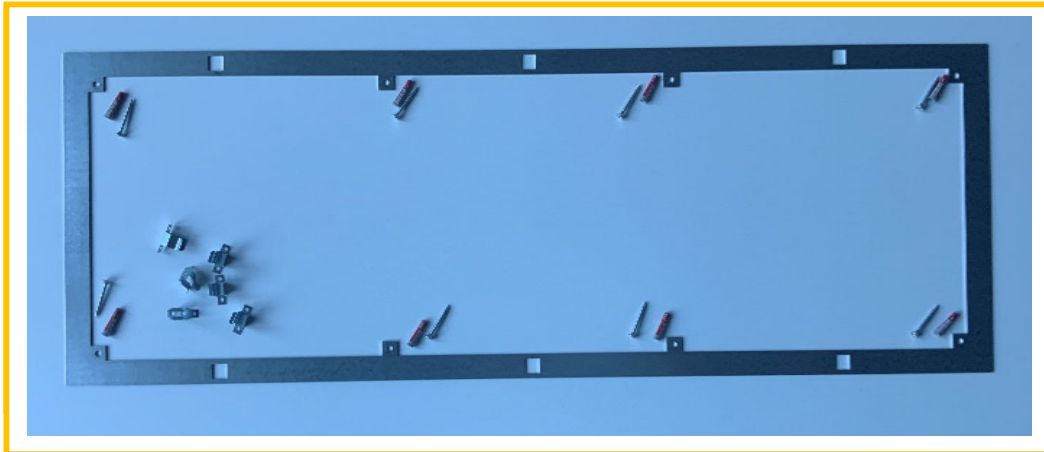
Het ophangen van de panelen gebeurt met een speciaal metalen frame.

In dit frame zitten 6 vierkante gaten waarin de bevestigingsclipjes dienen te worden gestoken.

Deze bevestigingsclips “klikken” zo op de uitsparingen van de achterkant van het IR warmtepaneel.



Net als dat er verschillende maten warmtepanelen zijn, zijn er ook frames van verschillende groottes.



Het frame dient met de juiste pluggen en schroeven aan het plafond of tegen de wand gemonteerd te worden. Wij bevelen hiervoor Fischer pluggen en schroevenset 30 S aan.



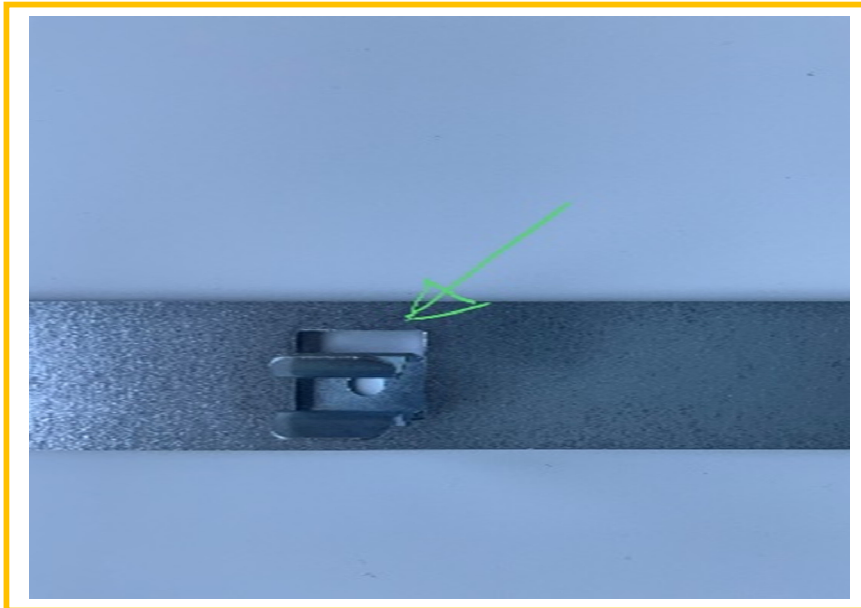
De gaten moeten met een 6 mm boor geboord worden.

Voor het ophangen aan een gipsplaten plafond of voor het bevestigen aan een gipswand zijn er speciale pluggen verkrijgbaar.

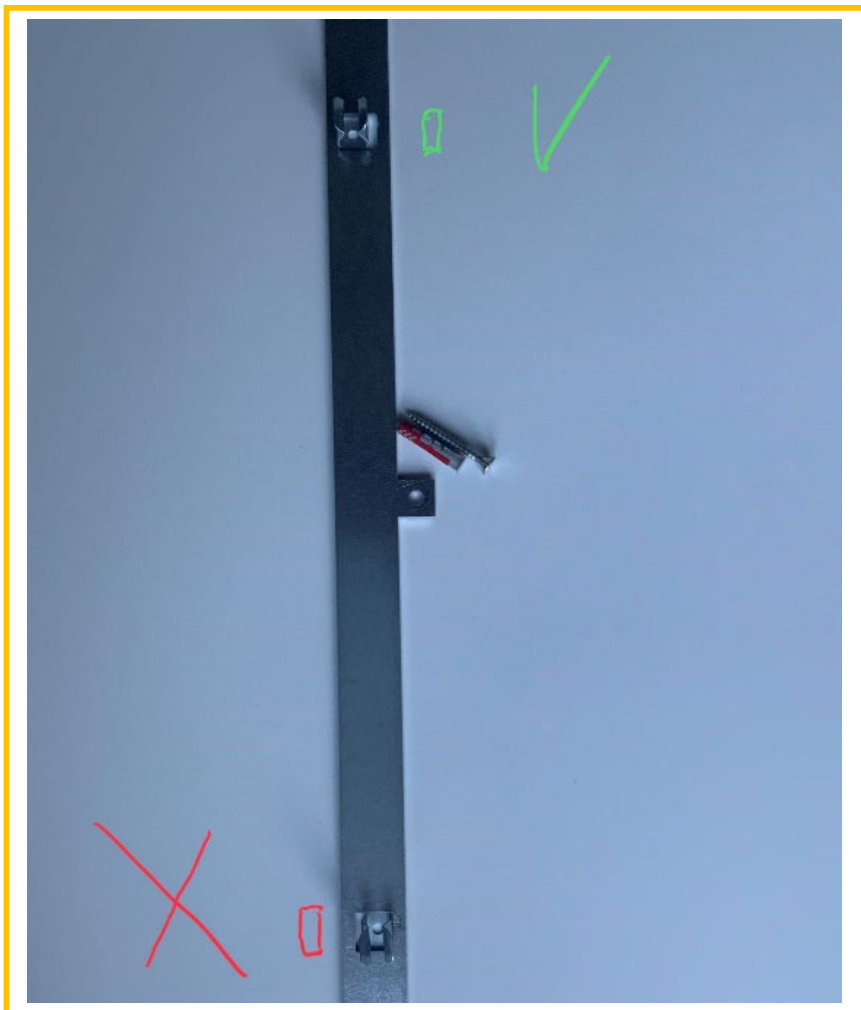
In de frames zitten 6 vierkante uitsparingen. Hier moeten de bevestigingsclipjes doorheen gestoken worden.

De gaten zijn iets groter dan de clipjes, zodat er wat speelruimte is om alles goed passend te maken.

Wat wel heel belangrijk is dat alle clipjes op een rij naar dezelfde kant staan, want anders zal het warmtepaneel er niet volledig goed inklikken



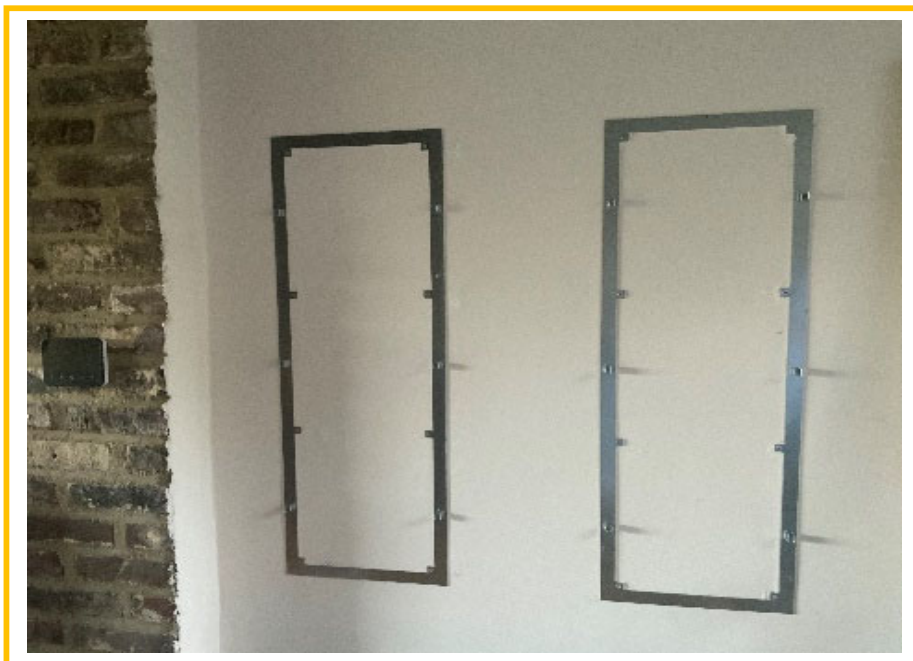
De groene pijl geeft de extra speelruimte aan.



Zoals eerder gezegd dienen alle clipjes naar dezelfde kant te staan !!!



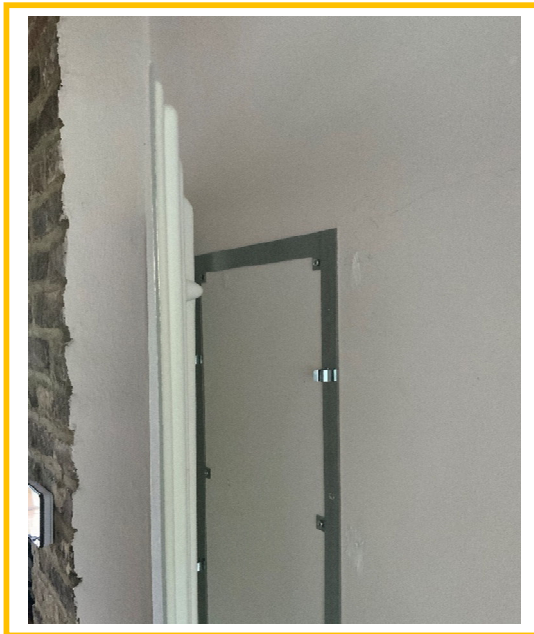
Voorbeeld van montage ophangframe aan het plafond.



Voorbeeld van montage ophangframes aan de wand.



Nadat een frame is bevestigd, kun je het warmtepaneel zo in de bevestigingsclipjes klikken.
Check altijd of het warmtepaneel op alle 6 punten er goed ingeklikt zit.



Voorbeeld van het inklikken van het warmtepaneel in de bevestigingsclipjes.
Zie ook de blauwe pijl op de rechter foto.



En tot slot aandrukken.



Resultaat volledig wit
warmtepaneel.

